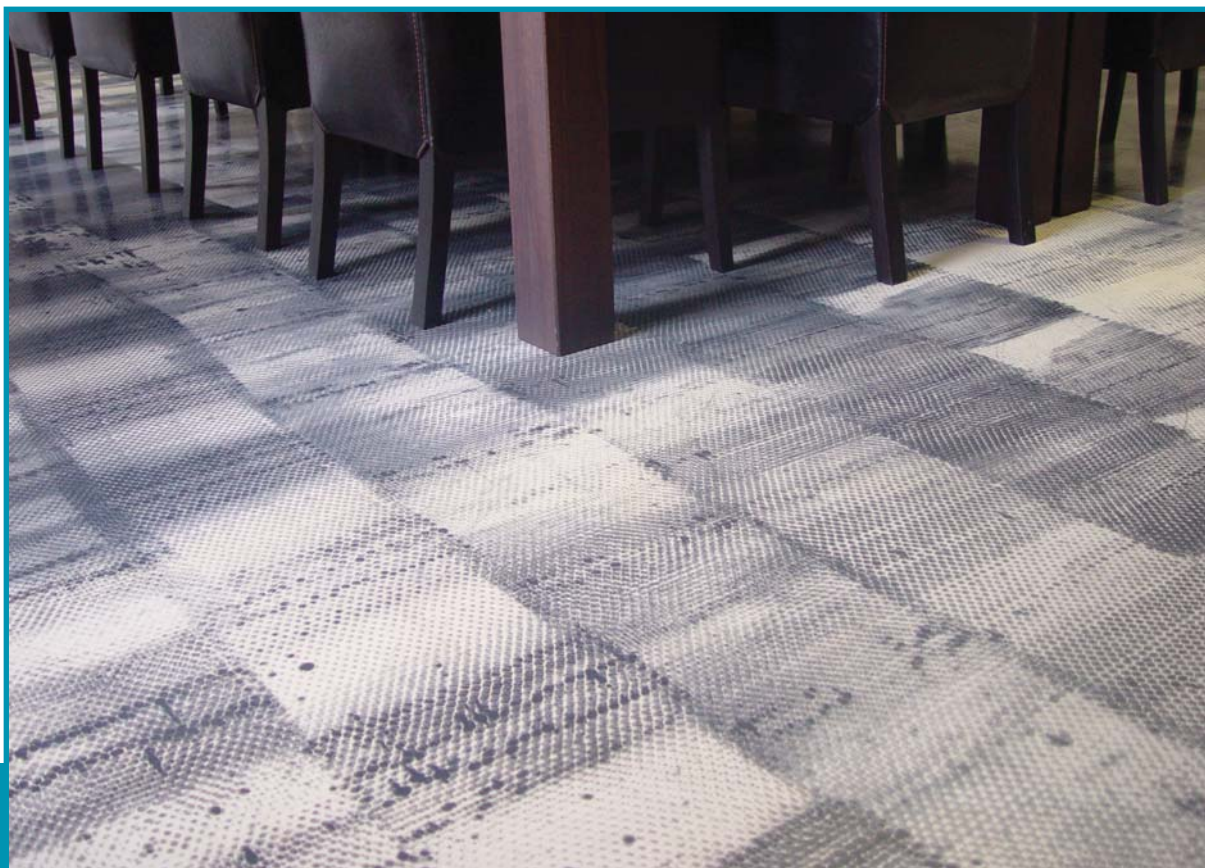


# ROMEX® Dekor

Высококачественные промышленные покрытия не должны быть однообразными, серыми, темными и невзрачными. НЕТ! Они должны быть светлыми и привлекательными, чтобы оказывать благоприятное воздействие на работающих людей. Светлые полы, которые по возможности еще имеют декоративную отделку, оказывают положительное воздействие на производительность человека. Поэтому ROMEX®, имея долгосрочный опыт в области декоративного дизайна промышленных полов, создала линию Dekor, чтобы уделить внимание этому аспекту с точки зрения мотивации, экономии и эстетики. Посыпка ли высококачественными цветными чипсами, золотыми или серебряными, внесение по каплям компонентов покрытия другого цвета или изготовление промышленной мозаики с эпоксидной смолой в качестве связующего, это, в конце концов, вопрос индивидуальных требований Вашего предприятия и Вашего личного вкуса. Выбирайте среди множества вариантов предлагаемых нами в рамках линии ROMEX® Dekor, тот вариант, который подходит для Вас и Вашего предприятия.

**Промышленные полы ROMEX® соответствуют  
заявленным требованиям!**



ROMEX® декоративный пол в конференцзале – 15 лет

## ROMPOX® Industrieterrazzo

Промышленная мозаика ROMPOX® чрезвычайно декоративная и поэтому подходит для любых рабочих зон и является обоснованной. Кроме того, она имеет высокую химостойкость и имеет отличную износостойкость, в связи с чем она подходит для любых зон с высокой нагрузкой. Возможны слои толщиной 5 – 15 мм. Промышленная мозаика может заглаживаться как вручную, так и механическим способом.

Промышленная мозаика ROMPOX® применяется в производственных зонах тяжелой промышленности, производственных и сборочных цехах, а также в производстве точной механики и подобных зонах.

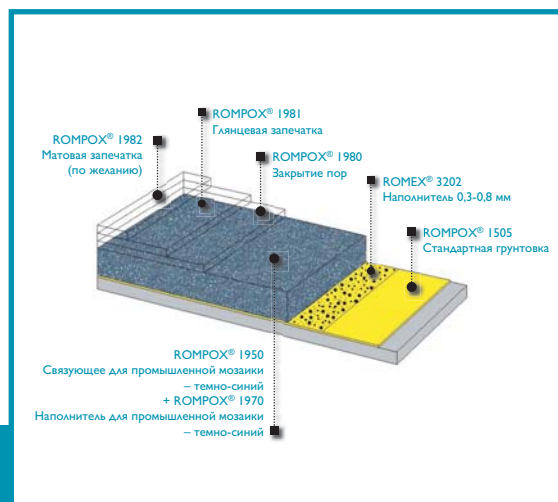


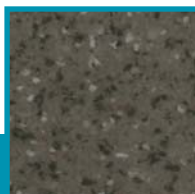
Схема системы ROMPOX® Industrieterrazzo на примере 1950 – темно-синий



ROMPOX® 1950  
Industrieterrazzo  
- темно-синий



ROMPOX® 1951  
Industrieterrazzo  
- соль и перец



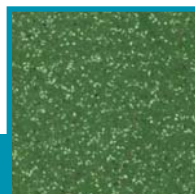
ROMPOX® 1952  
Industrieterrazzo  
- серая сталь



ROMPOX® 1953  
Industrieterrazzo  
- кирпичный



ROMPOX® 1954  
Industrieterrazzo  
- RSG opra



ROMPOX® 1955  
Industrieterrazzo  
- ярко-зеленый

## ROMPOX® Stonedekor

ROMPOX® Stonedekor декоративное, высокохимостойкое покрытие и имеет высокую износостойкость. За счет посыпки декоративного песка получается нескользящая поверхность R11. Рекомендуемая толщина слоя в зависимости от интенсивности эксплуатации составляет ок. 4 мм.

ROMPOX® Stonedekor является идеальным для продовольственных отделов супермаркетов и холодильных помещений с необходимой, высокой безопасностью для хождения.

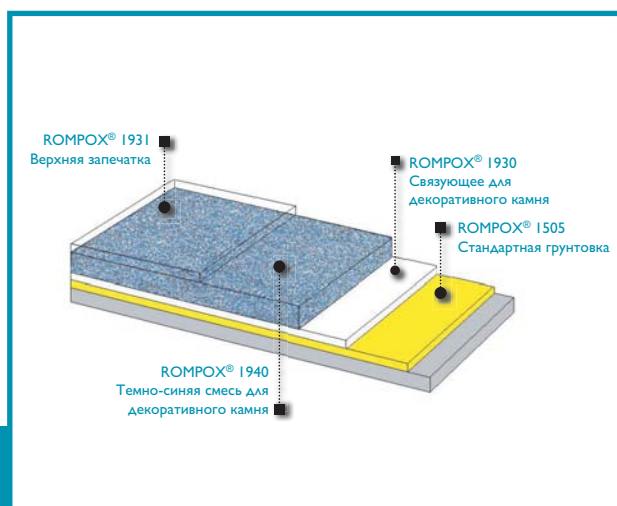
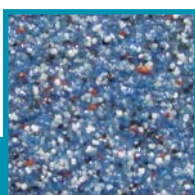


Схема системы декоративного камня ROMPOX® Stonedekor на примере 1940 – темно-синего цвета



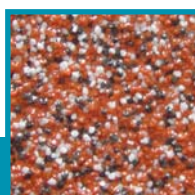
ROMPOX® 1940  
Stonedekor  
- темно-синий



ROMPOX® 1941  
Stonedekor  
- соль и перец



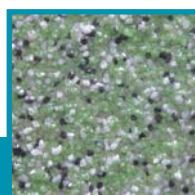
ROMPOX® 1942  
Stonedekor  
- серая сталь



ROMPOX® 1943  
Stonedekor  
- кирпичный



ROMPOX® 1944  
Stonedekor  
- RSG opra



ROMPOX® 1945  
Stonedekor  
- ярко-зеленый



## ROMPOX® 1910 Chipsdekor

ROMPOX® 1910 Chipsdekor (декоративные чипсы) – декоративное покрытие с засыпаемыми ПВХ-чипсами и прозрачной верхней запечаткой.

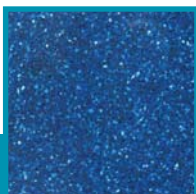
ROMPOX® 1910 Chipsdekor идеально подходит для торговых залов, магазинов, офисов, музеев, выставочных залов, детских садов и школ, т.е. в тех помещениях, в которых декоративное оформление пола оказывает положительное воздействие и позволяет производить легкую уборку.



ROMPOX® 1910 Chipsdekor

Любое покрытие ROMPOX® 1910 Chipsdekor, не смотря на множество вариантов цветовых смесей, всегда можно воспроизвести. Для легкой обсыпки и видимости основного покрытия, в Вашем распоряжении 26 стандартных цветов и бесконечное число особых цветов, а также одноцветные или изысканные декоративные чипсовые смеси.

Здесь приведены некоторые избранные цветные и чипсовые смеси :



ROMPOX® 1910  
Chipsdekor связующее  
+ чипсовая смесь  
ROMPOX® 1920  
- темно-синий



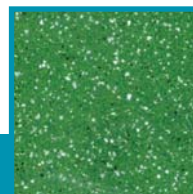
ROMPOX® 1910  
Chipsdekor связующее  
+ чипсовая смесь  
ROMPOX® 1921  
- соль и перец



ROMPOX® 1910  
Chipsdekor связующее  
+ чипсовая смесь  
ROMPOX® 1922  
- кирпичный



ROMPOX® 1910  
Chipsdekor связующее  
+ чипсовая смесь  
ROMPOX® 1923  
- терракот



ROMPOX® 1910  
Chipsdekor связующее  
+ чипсовая смесь  
ROMPOX® 1924  
- ярко-зеленый

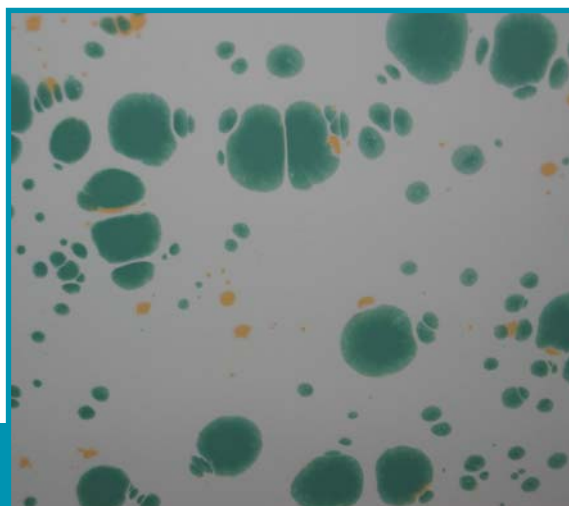
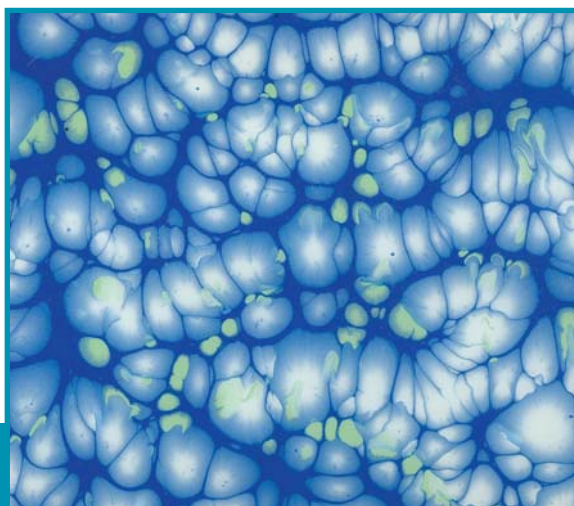


ROMPOX® 1910  
Chipsdekor Связующее  
+ чипсовая смесь  
ROMPOX® 1925  
- антрацит-золото

## ROMPOX® 1900 Designdekor

ROMPOX® 1900 Designdekor – декоративное, всегда уникальное покрытие и связанное воедино со своим заказчиком. Больше ни у кого такого пола нет!

ROMPOX® 1900 Designdekor – настоящая альтернатива другим декоративным промышленным полам ROMEX®. Однако, оно предлагает больше возможностей художественного оформления и является идеальным продуктом для выражения индивидуальности в помещении.



Примеры ROMPOX® 1900 Designdekor

## Примеры применения покрытия ROMEX® Dekor



### ROMEX® AG

Weidesheimer Str. 17  
D - 53881 Euskirchen  
Tel.: +49 (0) 22 51 / 94 12-10  
Fax: +49 (0) 22 51 / 94 12-177  
E-Mail: [info@romex-ag.de](mailto:info@romex-ag.de)  
Internet: [www.romex-ag.de](http://www.romex-ag.de)

Ausgezeichnete  
Qualität ✓



Ihr Ansprechpartner:

#### Vertretungen und Tochtergesellschaften in:

- |               |             |                |
|---------------|-------------|----------------|
| • Bulgarien   | • Kirgisien | • Slowakei     |
| • China       | • Kroatien  | • Syrien       |
| • Deutschland | • Lettland  | • Tschechien   |
| • Estland     | • Litauen   | • Ukraine      |
| • Indien      | • Polen     | • Ungarn       |
| • Iran        | • Rumänien  | • Usbekistan   |
| • Italien     | • Russland  | • Vietnam      |
| • Kasachstan  | • Serbien   | • Weißrussland |