

43.000 m² of ROMEX® Floor coating in the O₂ World Arena Berlin

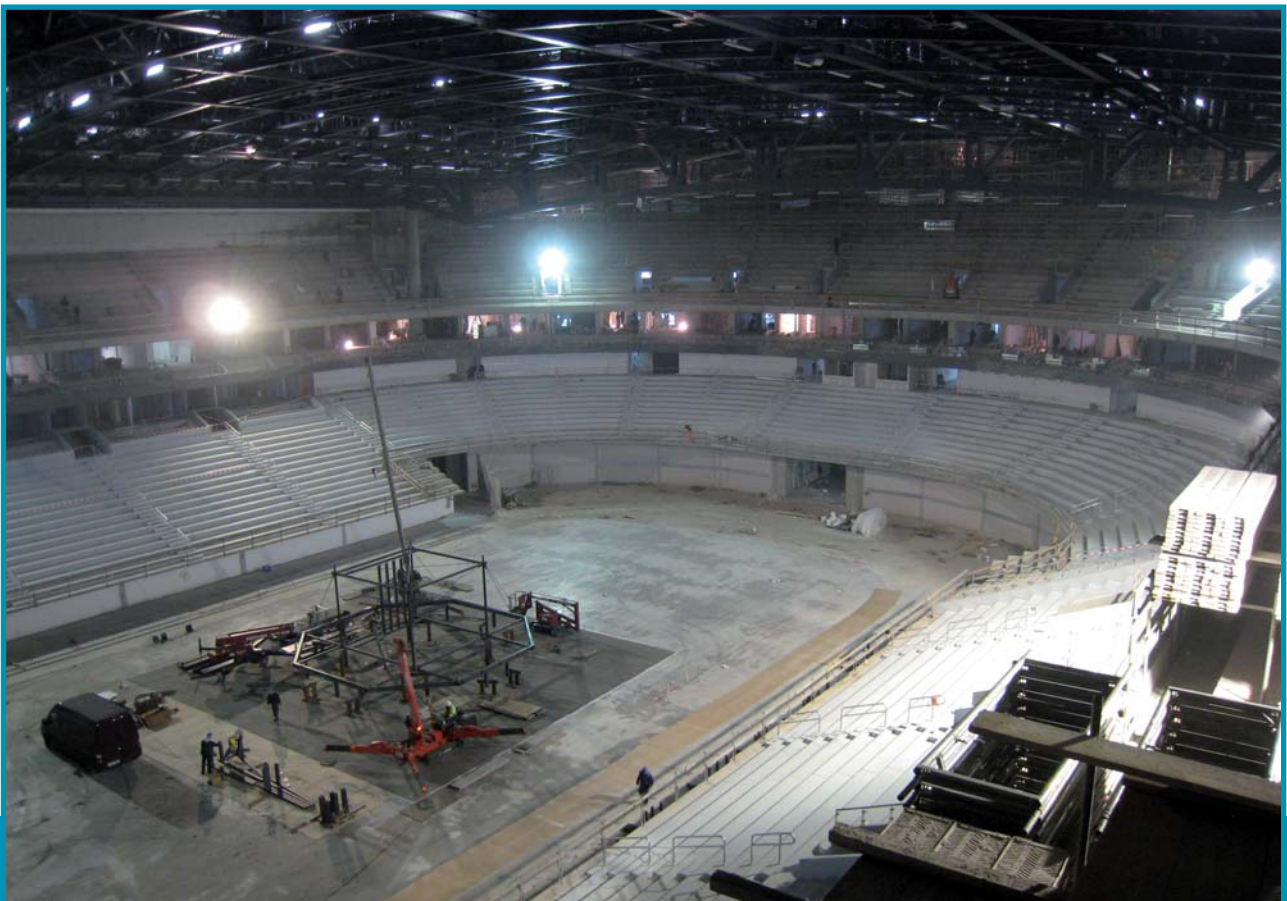
43.000 м² ROMEX® Покрытие для пола O₂ World Arena Берлин



O₂

The new O₂ World Arena in Berlin
Новая O₂ World Arena в Берлине

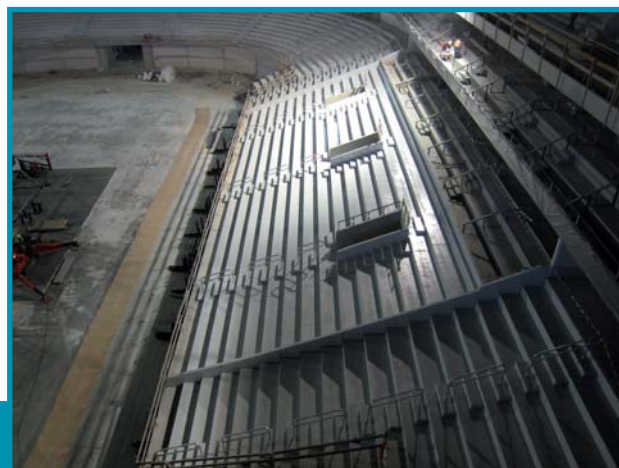
Application carried out by: • Обработка фирмой:



10.000 m² of spectator stand protection using ROMPOX® 1009 •
10.000 м² Защита трибун ROMPOX® 1009



ROMPOX® 1009 Open to steam diffusion sealant – application using airless spray guns •
 ROMPOX® 1009 Пародиффузионная запечатка – Напыление посредством безвоздушного распылителя



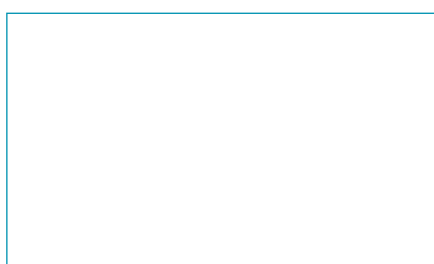
Finished coating on the spectator stands • Готовое покрытие зрительских трибун

ROMEX® products were used for a total of 43.000 m² in the new O₂ World Arena, an ice hockey and multi-purpose stadium built according to the most modern technology in Berlin. Amongst others, the products ROMPOX® 1230 WHG Coating and ROMPOX® 1507 were used. ROMPOX® 1009 Open to steam diffusion sealant was used on all levels and walkways of the spectator stands. This sealant is usually applied using a fur roller, in this case it was applied using airless spray guns. The whole building phase took approx. 6 months, whereby 6 - 7 employees from the ROMEX® subsidiary Trend-Design Industrieboden GmbH were always on site during application. The contract to supply a matt, lustreless, easy to maintain and above all light and easy to clean surface, was fulfilled to the customer's fullest satisfaction.

На новом стадионе O₂ World Arena, в построенном по современным технологиям спортивном комплексе многоцелевого назначения с ледовой ареной, применялись материалы ROMEX® на площади 43.000 м². В том числе использовались покрытия ROMPOX® 1230 WHG и ROMPOX® 1507. Пародиффузионная запечатка ROMPOX® 1009 была нанесена во всех зонах для зрителей и местах прохода на зрительских трибунах. Запечатка, которая обычно наносится валиком, в этом случае обрабатывалась безвоздушным распылителем. Вся стадия строительства заняла ок. 6 месяцев, причем на местах постоянно находились 6 - 7 сотрудников дочерней фирмы ROMEX® Тренд-Дизайн Индустрибоден ГмбХ. Заказ на изготовление матовой, простой в уходе и, прежде всего, светлой и легко чистящейся поверхности был выполнен к полному удовлетворению заказчика.

ROMEX® AG

Weidesheimer Str. 17
 D - 53881 Euskirchen
 Tel.: +49 (0) 22 51 / 94 12-10
 Fax: +49 (0) 22 51 / 94 12-177
 E-Mail: info@romex-ag.de
 Internet: www.romex-ag.de



Vertretungen und Tochtergesellschaften in:

- | | | |
|---------------|---------------|----------------|
| • Bulgarien | • Kroatien | • Slowakei |
| • China | • Lettland | • Syrien |
| • Deutschland | • Litauen | • Tschechien |
| • Estland | • Niederlande | • Ukraine |
| • Indien | • Polen | • Ungarn |
| • Iran | • Rumänien | • Usbekistan |
| • Kasachstan | • Russland | • Vietnam |
| • Kirgisien | • Serbien | • Weißrussland |